

# Техническое моделирование юбок

Полякова Оксана Евгеньевна



# Этапы выполнения моделирования

- Внимательно изучить эскиз модели.
- Нанести на эскизе конструктивные линии (линию талии, линию бедер, линию низа, середину переда).
- Определить, на каких участках необходимо сделать изменения, чтобы получить модель, соответствующую эскизу.
- Нанести на чертеж основы конструкции модельные изменения.
- Оформить готовую выкройку.

# Модель № 1

Описание модели

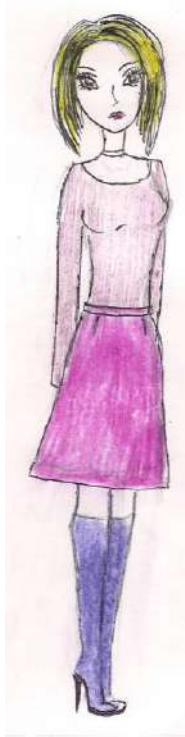


Рис. 1

Юбка прямого  
силуэта, расширенная  
к низу

Нанесение  
конструктивных линий

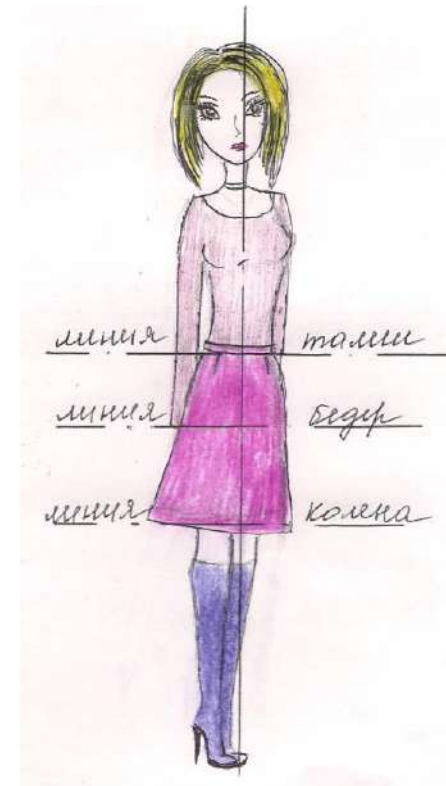
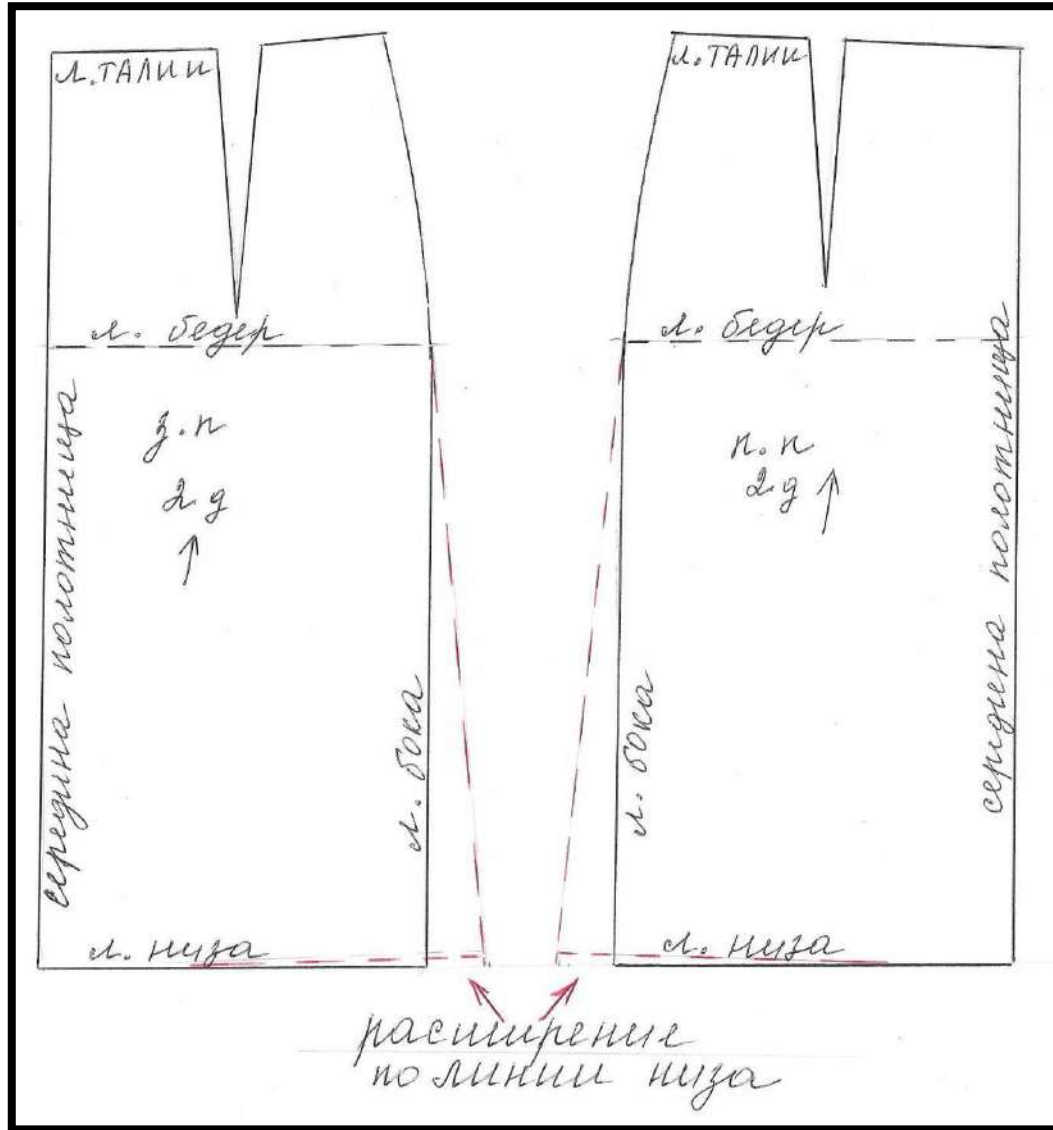


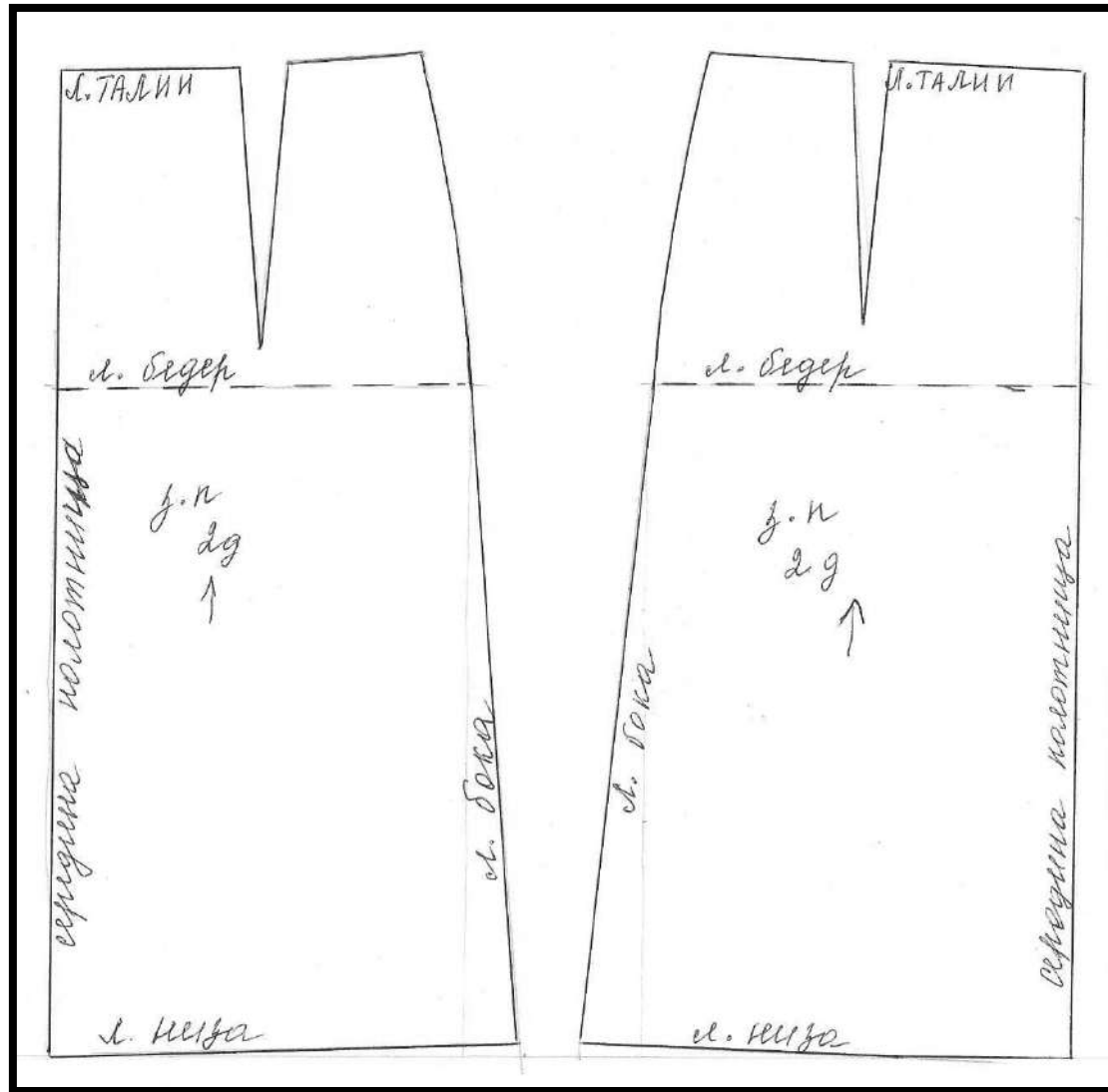
Рис.2

# Нанесение фасонных изменений



- На чертеже переднего и заднего полотнищ юбки со стороны линии бокового среза отложить по линии низа требуемое расширение (5-7 см.) Затем соединить полученные точки с линиями бокового среза. Уравнять линию бока, оформить линию низа.

# Готовая выкройка



# Модель № 2

Описание модели

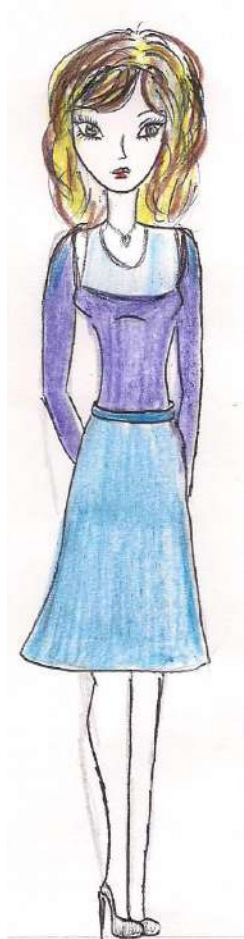


Рис. 1

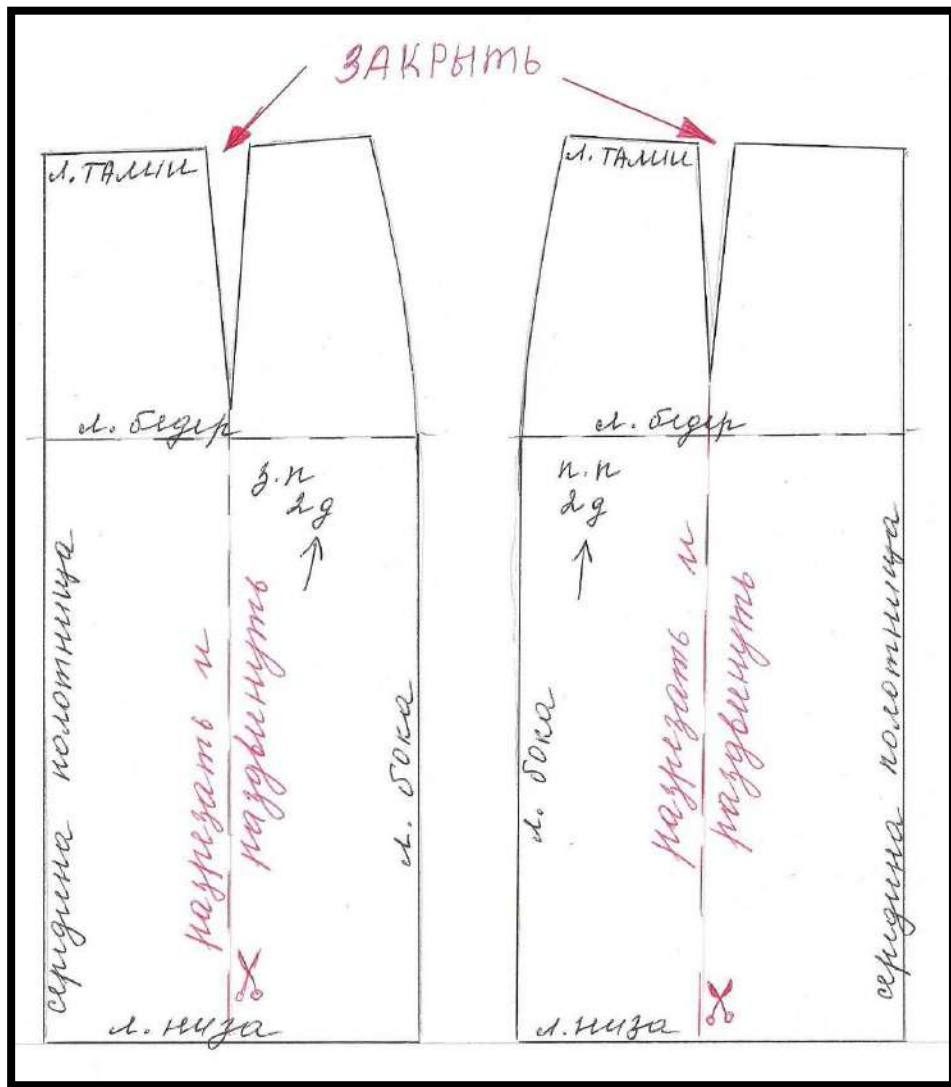
Юбка прямого  
силуэта,  
расширенная к  
низу.

Нанесение  
конструктивных  
линий



Рис.2

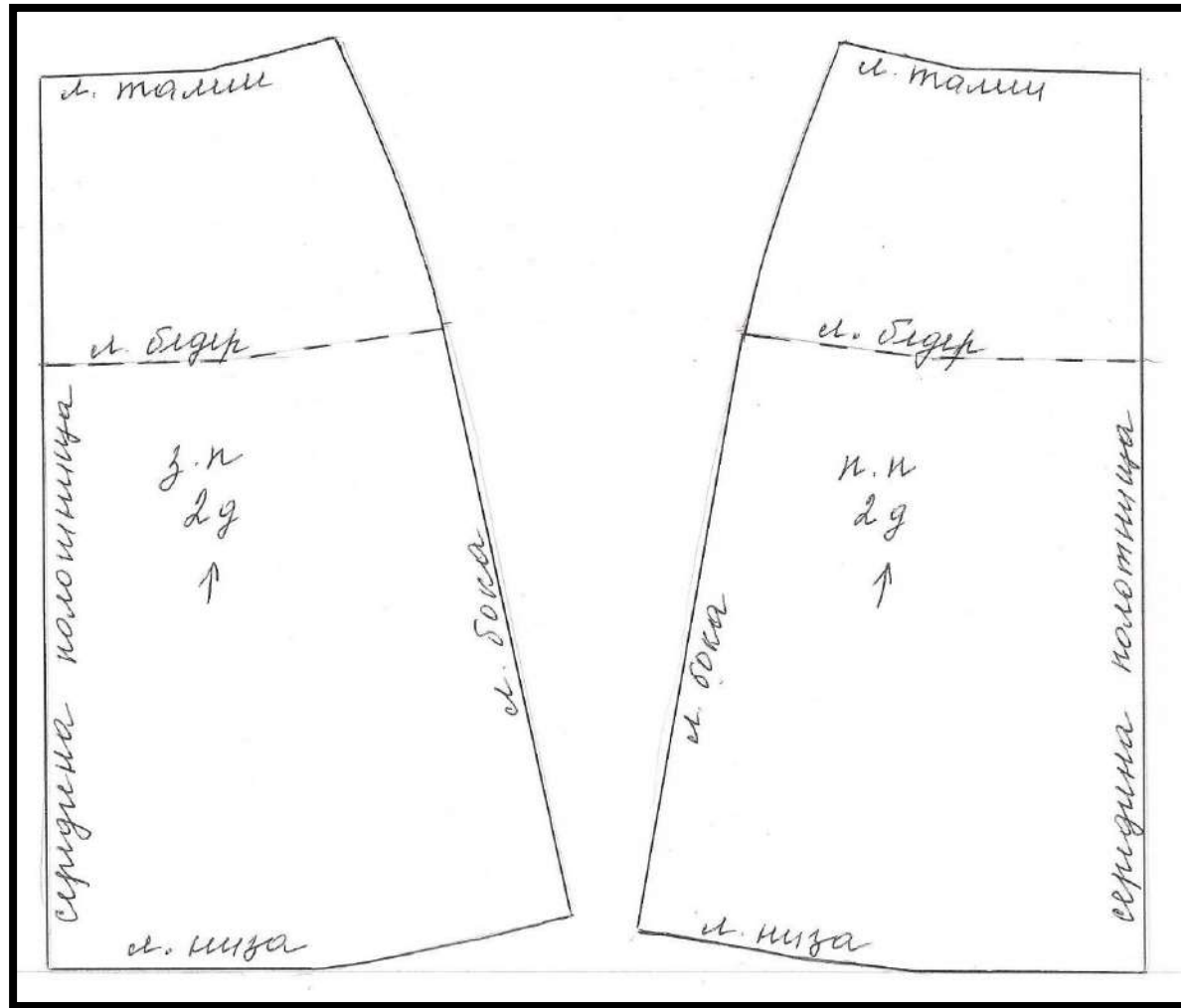
# Нанесение фасонных изменений



Расширение юбки по линии низа методом закрытия вытачек.

- По осевым линиям вытачек переднего и заднего полотнищ провести вертикальные прямые линии до их пересечения с линией низа и разрезать выкройки по этим линиям. Раздвинуть выкройки в нижней части до полного закрытия вытачек. Оформить линию низа плавной кривой.

# Готовая выкройка





# Модель № 3

Описание модели



Рис.1

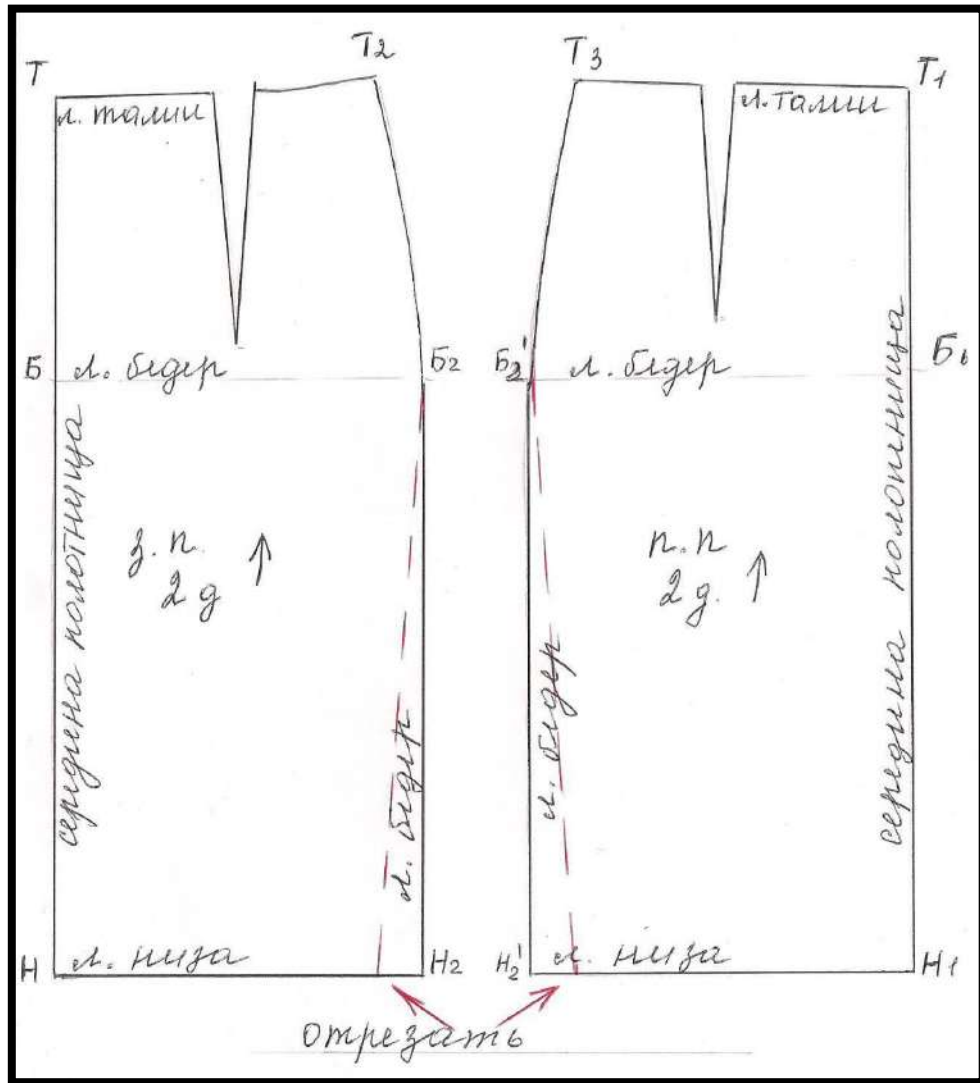
Юбка прямого  
силуэта, зауженная к  
низу.

Нанесение  
конструктивных  
линий



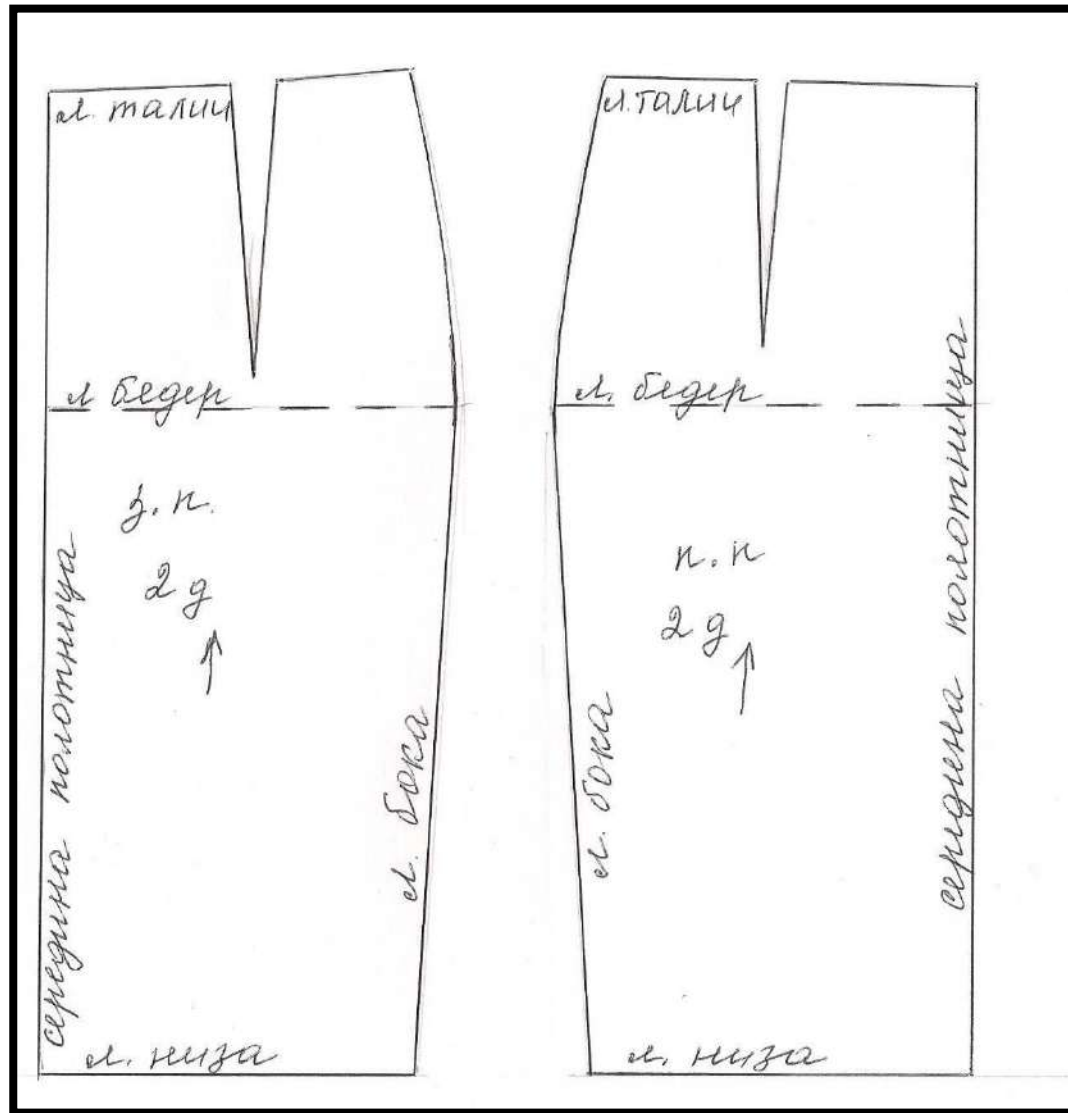
Рис.2

# Нанесение фасонных изменений



- На чертеже переднего и заднего полотнищ со стороны бокового среза уменьшить ширину юбки по линии низа на желаемую величину. Затем соединить полученные точки с т. Б<sub>2</sub> и Б<sub>2</sub>\*. Лишние части выкройки отрезать.

# Готовая выкройка



# Модель № 4

Описание модели



Рис.1

Юбка прямого  
силуэта. Кокетка на  
передней  
половинке.

Нанесение  
конструктивных  
линий

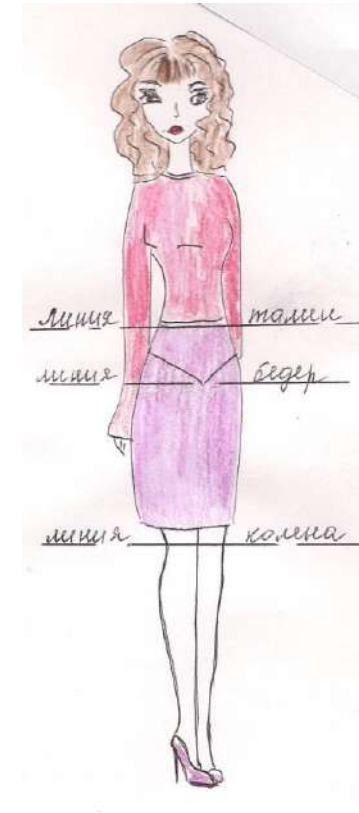
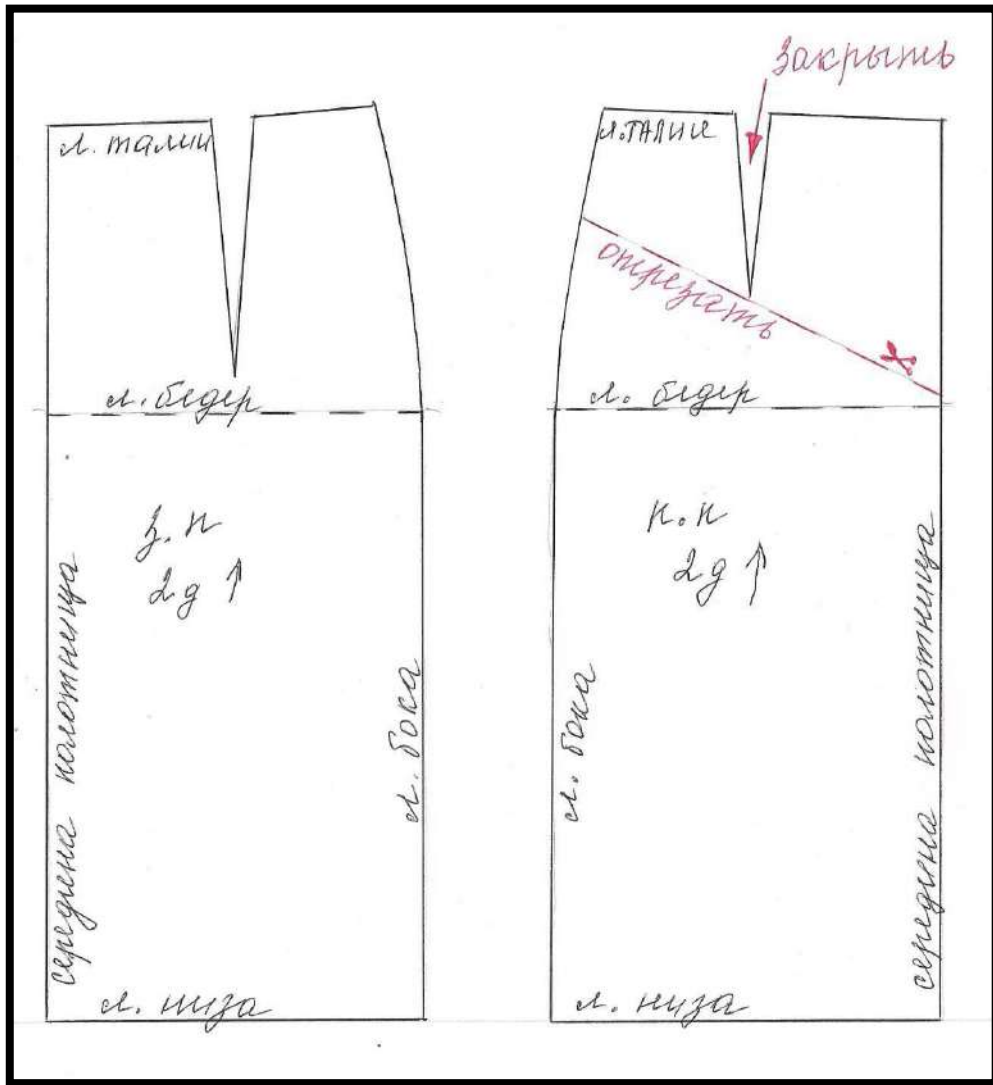


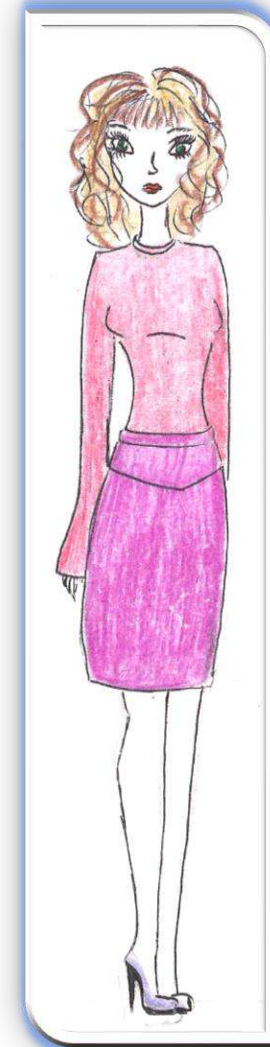
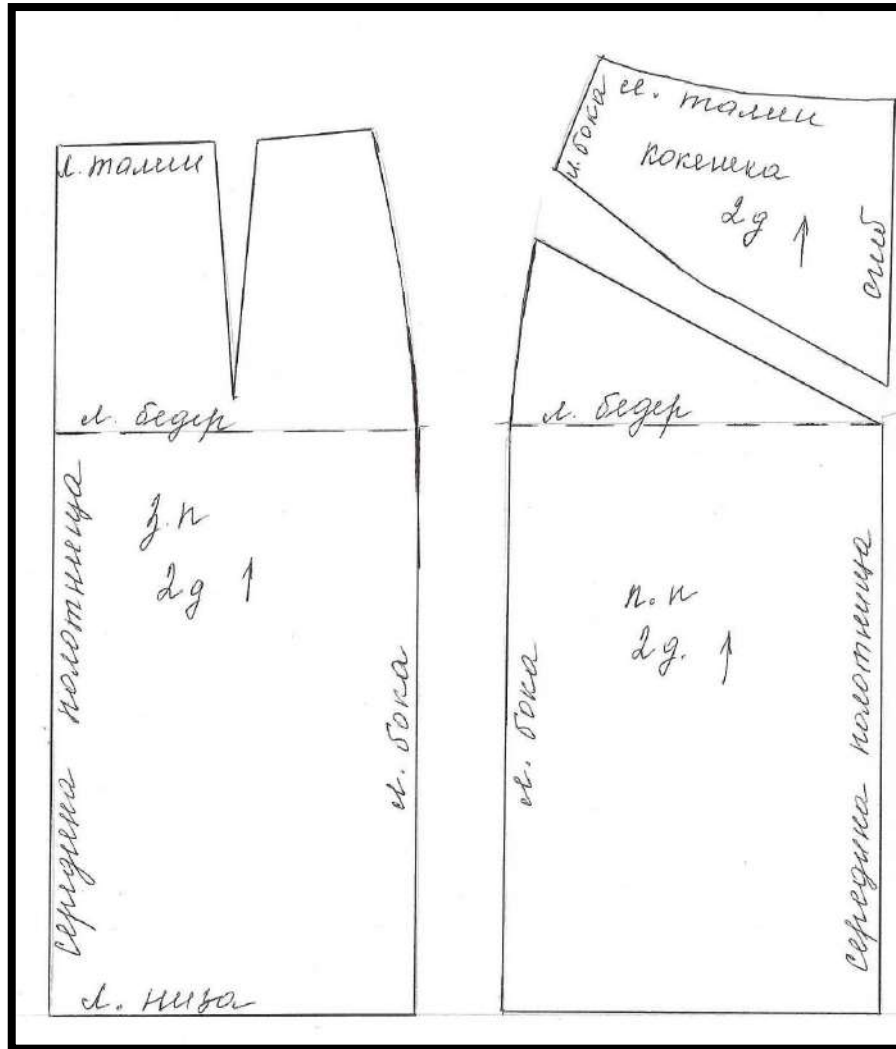
Рис.2

# Нанесение фасонных изменений



- Наносим фасонные изменения юбки. Через конец вытачки переднего полотнища провести линию кокетки, разрезать выкройку по этой линии и из отрезных верхних частей сложить кокетку, закрыв при этом вытачку. Верхний и нижний срезы кокетки оформить плавной линией.

# Готовая выкройка



# Модель № 5

Описание  
модели



Рис.1

Юбка  
прямого  
силуэта с  
подрезными  
бочками

Нанесение  
конструктивных  
линий

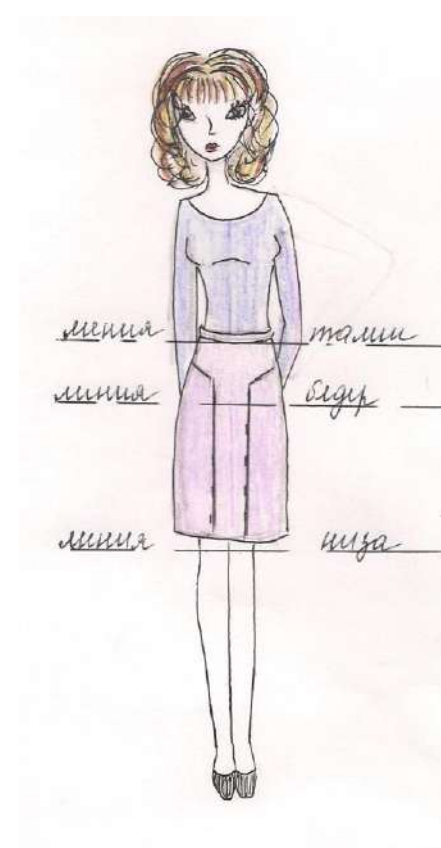
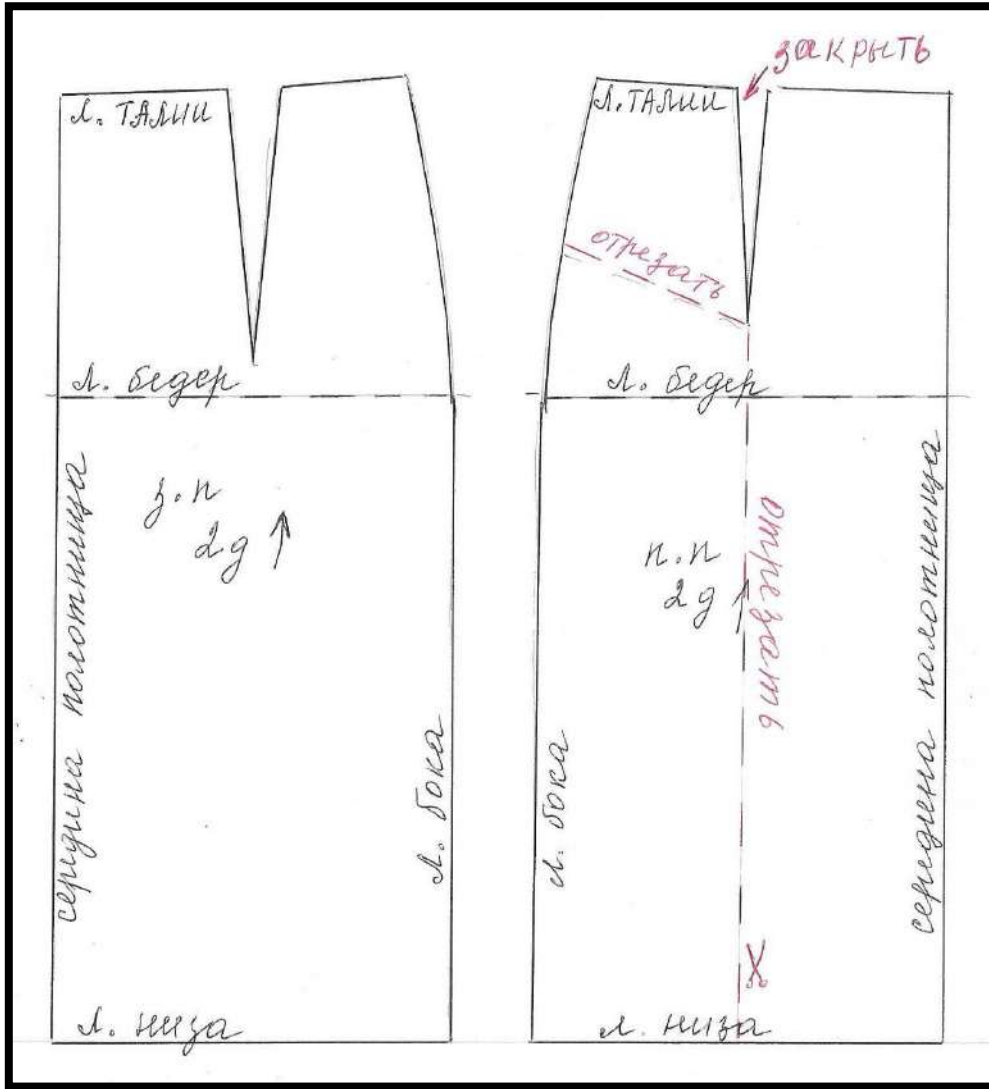


Рис.2

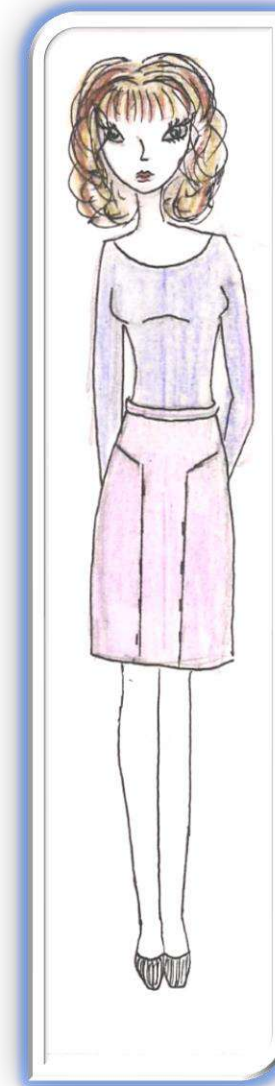
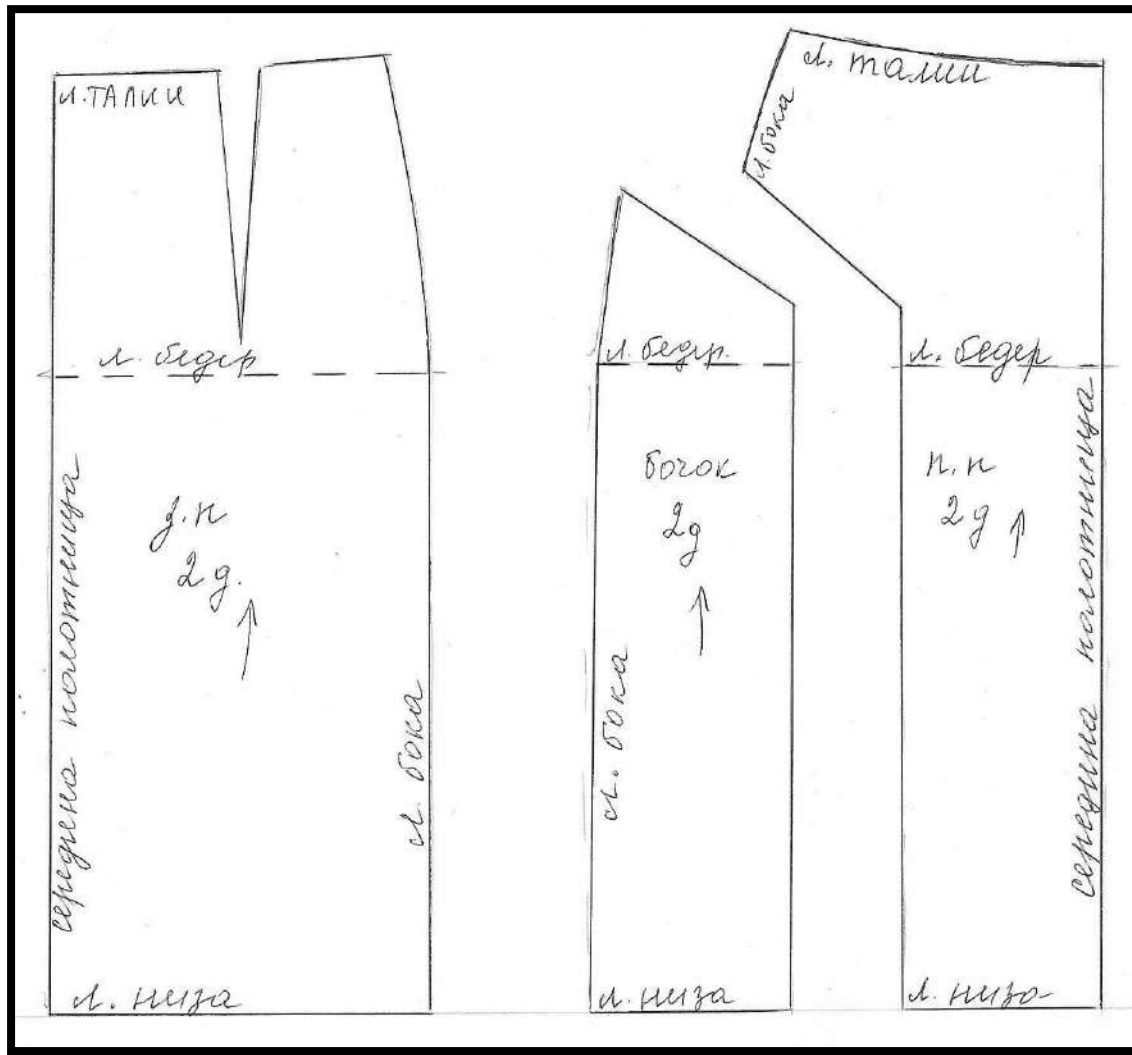
# Нанесение фасонных изменений



- Рельеф начинается от бокового шва, идет до осевой линии вытачек, а затем принимает вертикальное положение. Разрежьте лекало по намеченной линии, талиевую вытачку закрыть.



# Готовая выкройка



# Модель № 6

Описание  
модели



Рис.1

Юбка прямого  
силуэта с  
односторонней  
складкой

Нанесение  
конструктивных  
линий

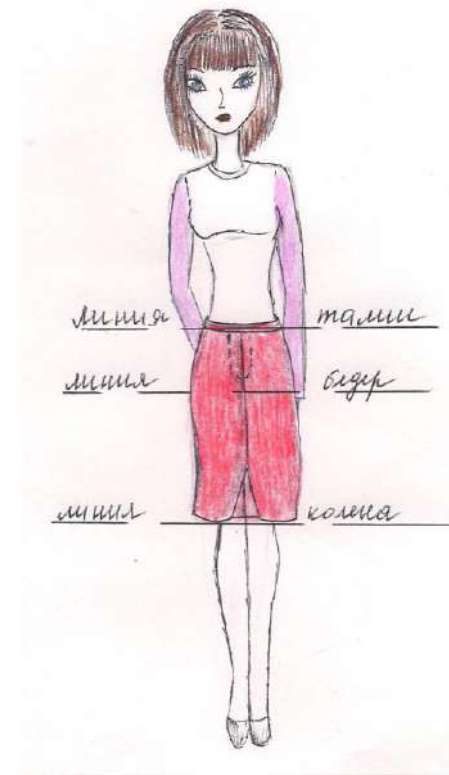
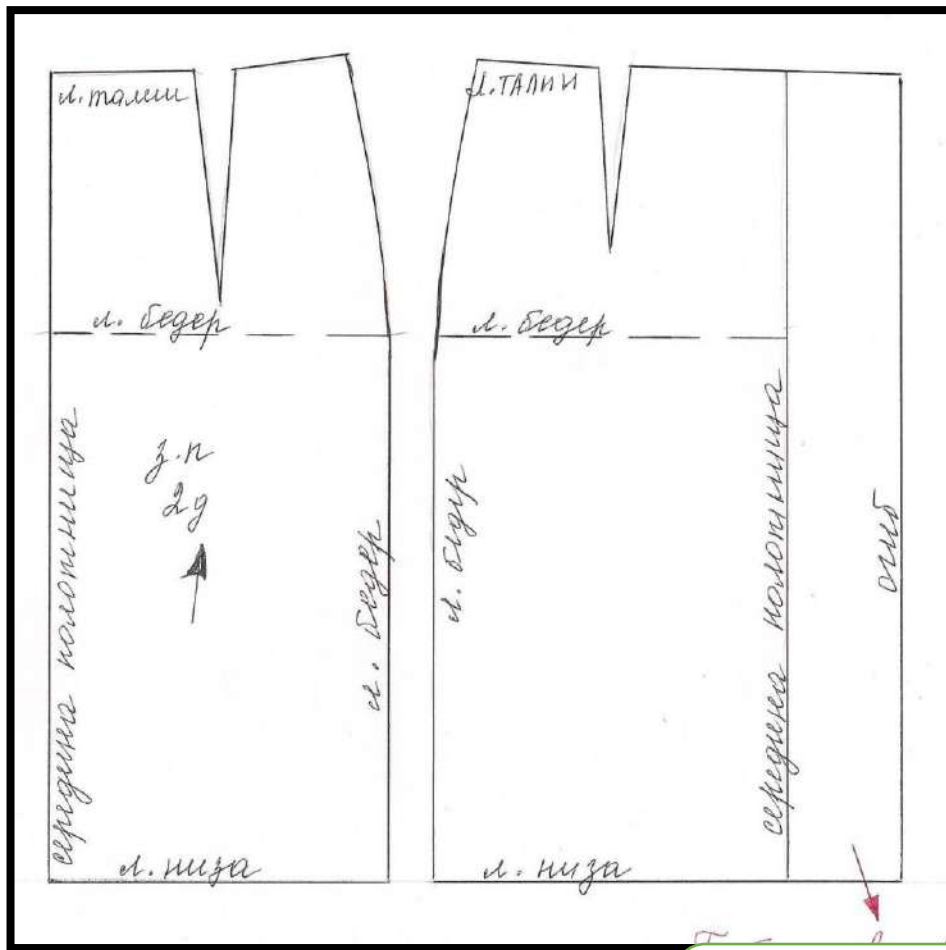
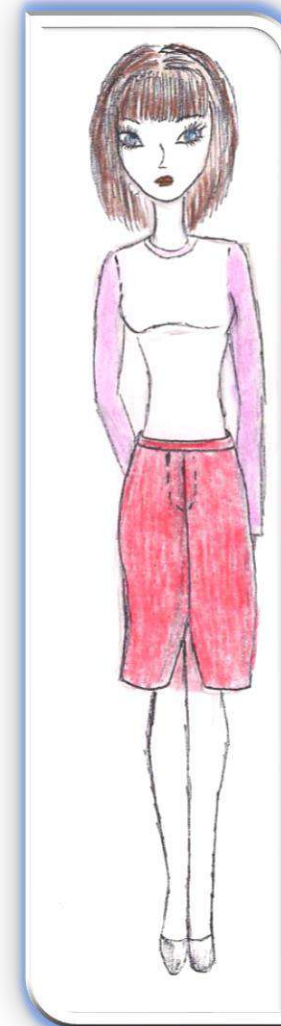


Рис.2

# Готовая выкройка



Глубина  
встречной  
складки



# Модель № 7

Описание  
модели



Рис. 1

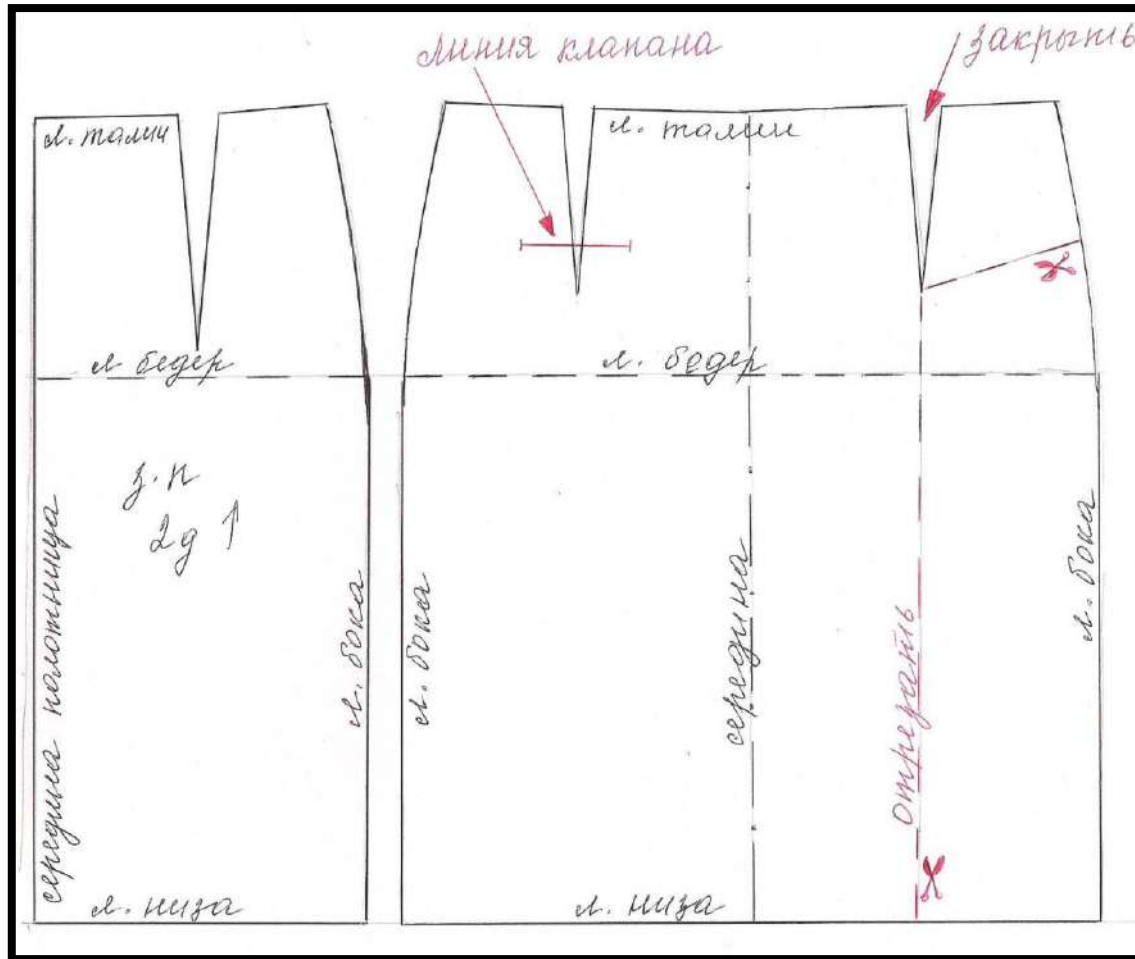
Юбка прямого  
силуэта с  
подрезным  
бочкам, отделка  
декоративный  
клапан

Нанесение  
конструктивных  
линий



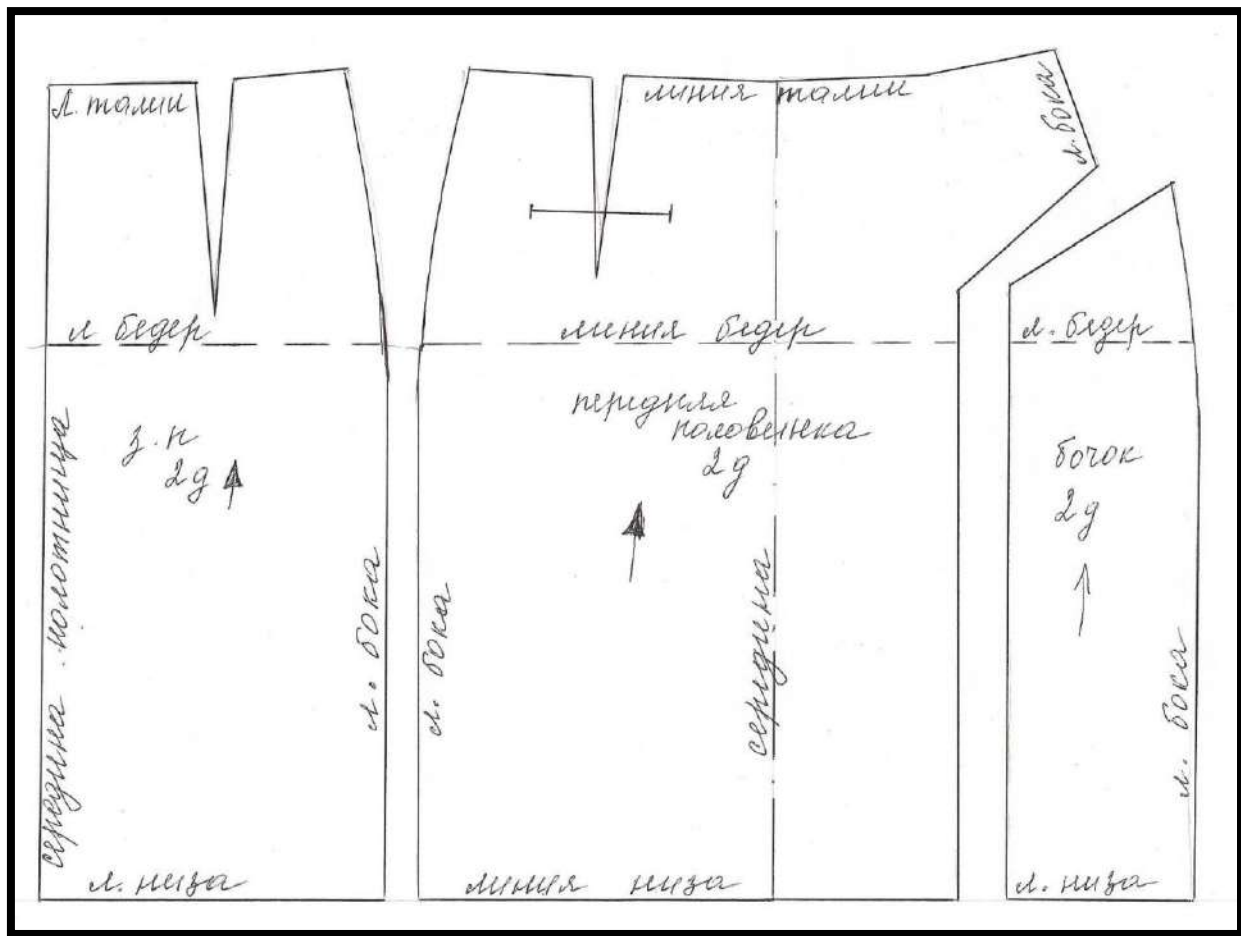
Рис.2

# Нанесение фасонных изменений



- Деталь переднего полотнища выполнена в разворот. Наметить фасонные линии на переднем полотнище согласно модели. Наметить место расположения кармана. Вырезать подрез, талиевую вытачку закрыть.

# Готовая выкройка



# Модель № 8

Описание модели



Рис.1

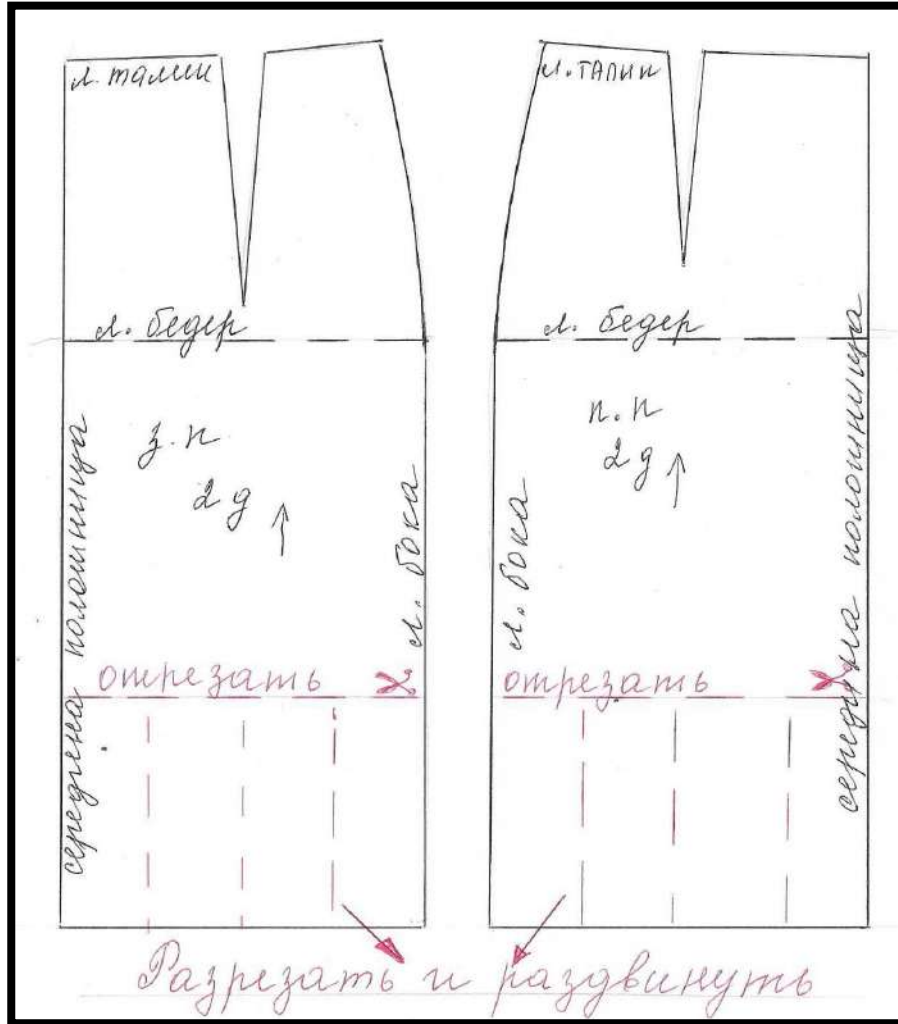
Юбка прямого  
силуэта с воланом  
по линии низа

Нанесение  
конструктивных  
линий



Рис.2

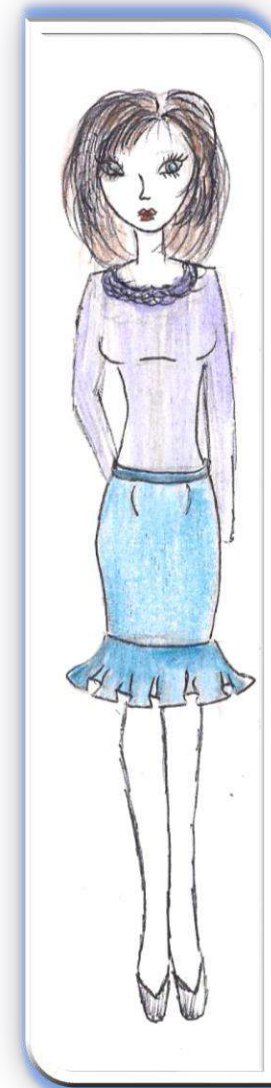
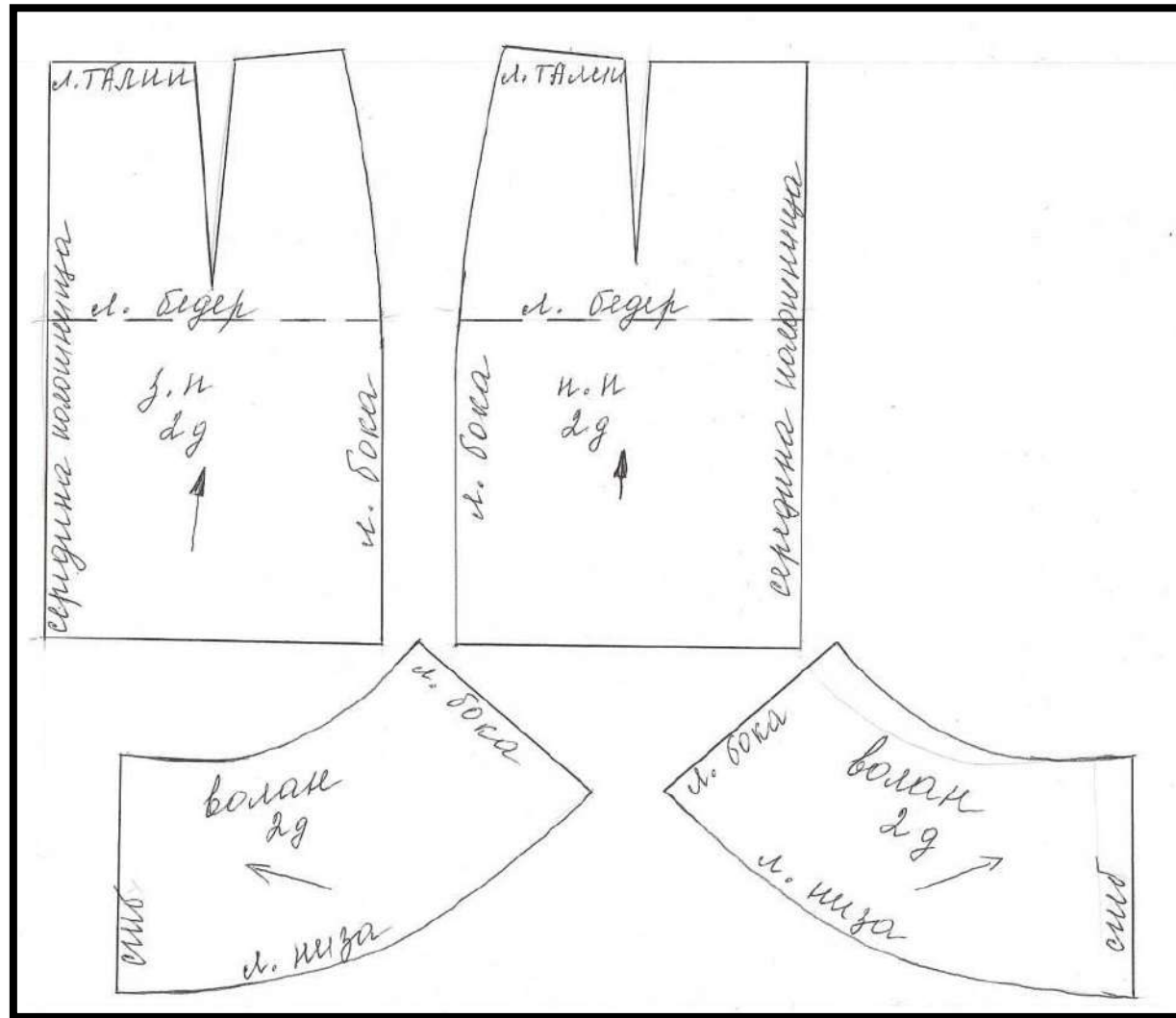
# Нанесение фасонных изменений



- По модели наметить линию волана на переднем и заднем полотнищах юбки. На детали волан наметить линии для расширения. Отрезать деталь волан по намеченным линиям, разрезать от линии низа вверх и раздвинуть на ширину предусмотренной по модели.



# Готовая выкройка

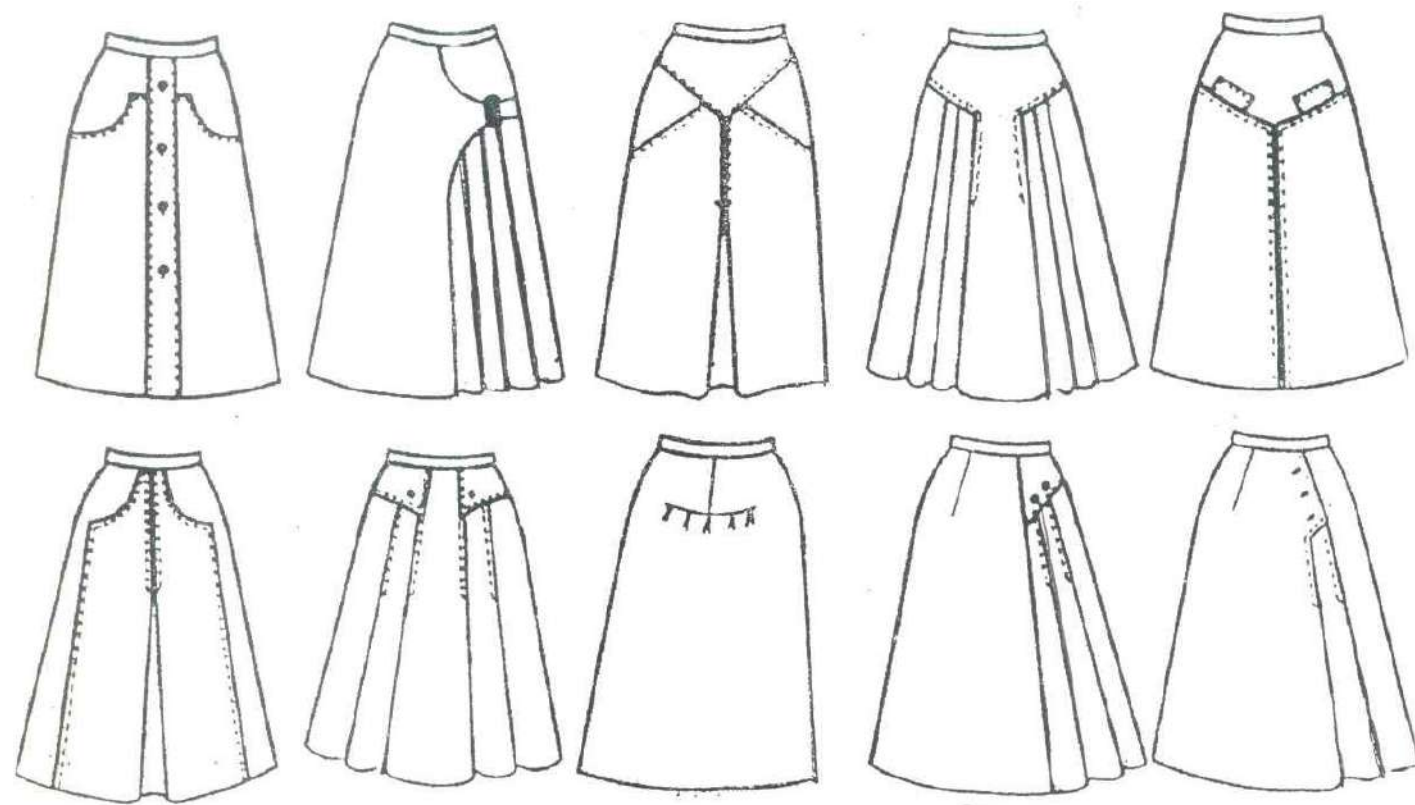


# Практическая работа

Задание:

- По описанию модели выполнить изменение в основе конструкции
- Оформить готовую выкройку.
- Подписать линии выкройки, количество необходимых деталей, направление долевой нити.
- Выполнить расчет необходимого количества ткани на данное изделие.

Выполнить моделирование следующих моделей юбок



Выполнить моделирование следующих моделей юбок

